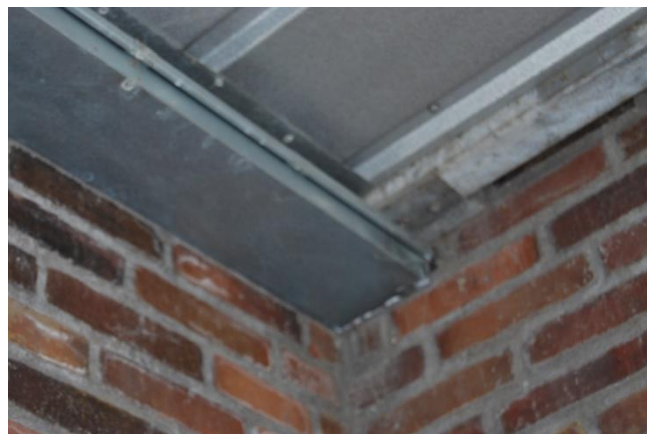




1. maj 2014



Løsning:

- En speciel tagrende som kommer helt ind til væg samt helt op under zink sålbænk ved vinduesparti.
- Hvor der kun er murværk bliver der lavet en løsning med en løs kant som bliver fuget.
- Vand fra tagrende bliver ledt til eksisterende nedløb ved facade. Tagrende kommer til at ligge med et minimumsfald mod nedløb.

Materialer:

- Zink Rheinzink no. 12 (0,65mm)
- Rendejern er galvaniseret
- Skruer er rustfri
- Tin 50%