



Gennemkørselsforhold i Åhavnen2

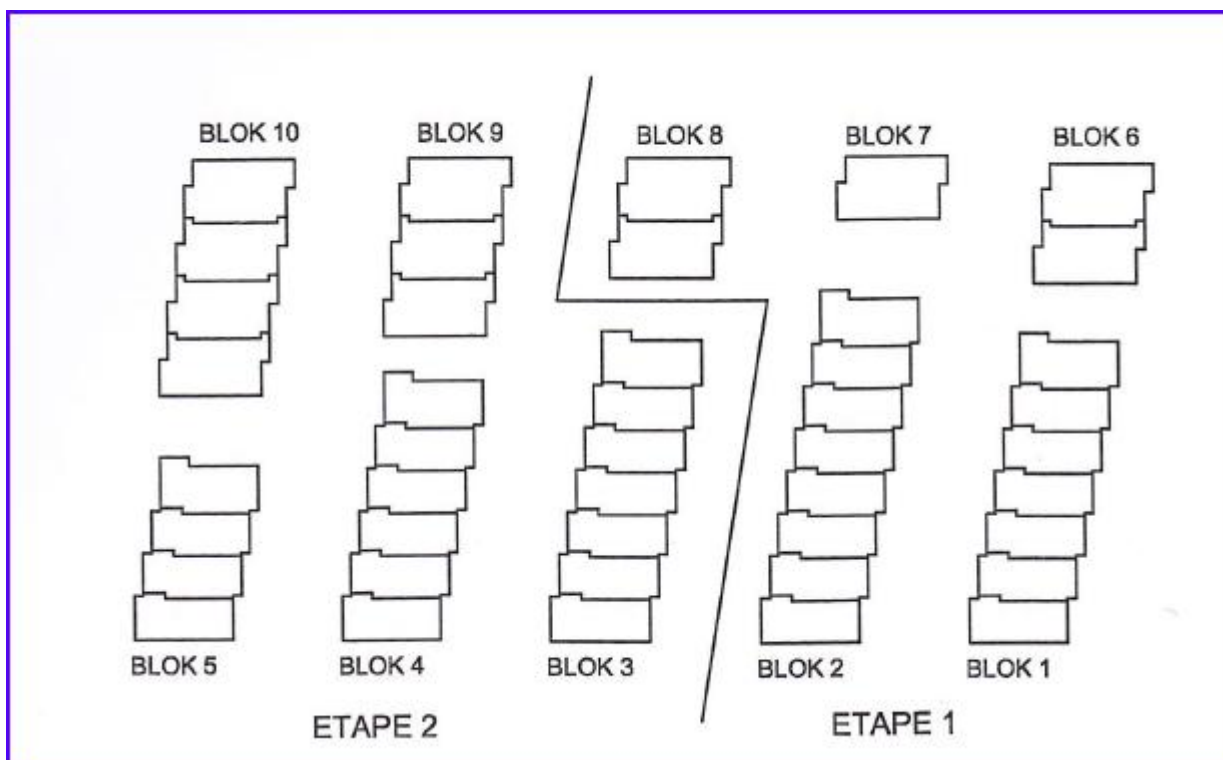
Dateret 2014.0215

Der har nu i nogen tid været diskuteret gennemkørselsforholdene og -mulighederne mellem vores blokke.

Her er bestyrelsens opsamling på fakta.

Bloknumre

Blokkene er nummereret således:



Blomsterkummer og Chikaner

Blomsterkummer og steler er placeret således:



Lokalplanen

Køge Kommune har udarbejdet en lokalplan for vores område. Planen hedder 3-39 og er vedtaget i 2001

LOKALPLAN 3 - 39

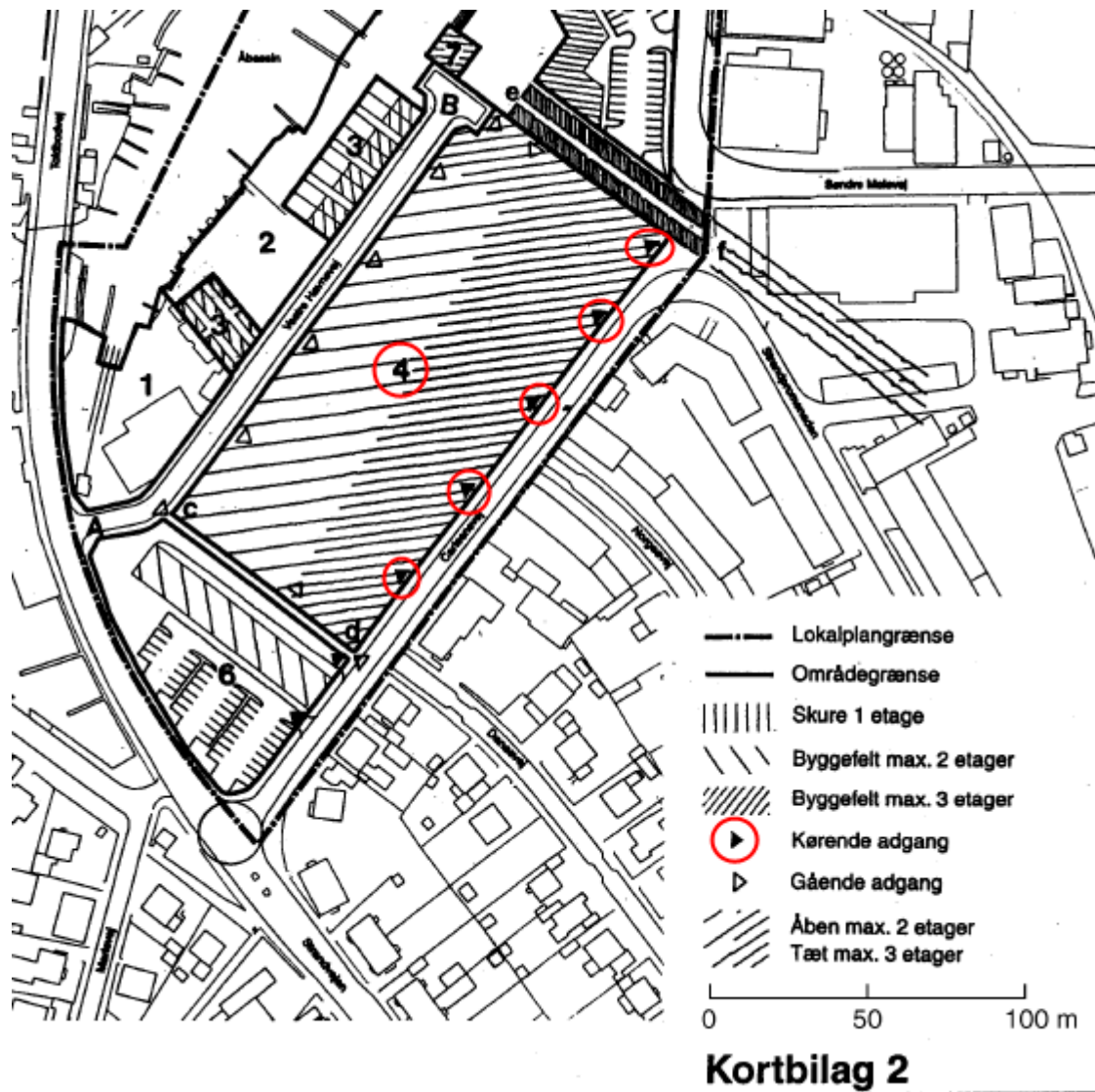
Boliger og erhverv ved Vestre Havnevej



Lokalplanen siger i

- §5.2 og 5.3, at vejadgang (=indkørsel og udkørsel) skal ske i forhold til Carlsensvej.
- §5.5 Vestre Havnevej giver vejadgang til områderne 1, 2, 3 og 7. Vores område hedder 4.

Se kortet herunder:



Bestyrelsen har ikke fundet andre planer for området end denne.

Vores byggeri

Vores byggeri afviger lidt fra lokalplanens angivelser af vejadgang, idet der også er anlagt vejadgang fra Vestre Havnevej. Dette er ikke sket, uden at kommunen har godkendt forholdene.

Vejadgangene er dog helt tydeligt ikke anlagt med henblik på gennemkørsel af området fra Carlsensvej til Vestre Havnevej eller omvendt.

Dette ses tydeligt, hvor asfalten og den røde flisebelægning mødes. Ud mod Carlsensvej er fliserne og asfalten helt i niveau, mens disse ud mod Vestre Havnevej er ude af niveau: der er en kantsten og et lille bump.

Der er tillige placeret steler ved udkørslerne til Vestre Havnevej.

Bestyrelsen har trods telefonsamtaler, mails og møder med kommunen ikke fået udleveret skriftligt materiale, der beskriver, hvilke regler der gælder for kørende adgang til/fra Vestre Havnevej.

Kommunen siger dog i en mail af 6. Januar:

Fra: Helle Schou Weile [<mailto:helle.s.weile@koege.dk>]

Sendt: 6. januar 2014 09:07

Til: 'Jens Friis'

Cc: Mogens Jensen

Emne: SV: Møde med Plan og Byg

Kære Jens

I fortsættelse af vores tidligere samtaler samt dine samtaler med Veje og Byrum, kan jeg oplyse dig om, at vi ingen kommentarer har til de eksisterende ud- og indkørselsforhold til hhv. Vestre Havnevej og Carlsensvej idet disse er indgået i de godkendelser, der er givet ved byggeriets etablering.

Du er velkommen til at vende tilbage, såfremt foreningen har konkrete ønsker til ændringer af bebyggelsen eller andre forhold, der er kræver myndighedsbehandling.

Venlig hilsen

Helle Weile

Fra: Jens Friis [<mailto:jfriis@mail.tele.dk>]

Sendt: 13. december 2013 08:58

Til: 3 - Fællespostkasse Teknik- og Miljøforvaltningen Køge Kommune

Emne: Møde med Plan og Byg

Til Køge Kommune

Vi har nu haft et møde med Veje og Byrum, og vil gerne have et møde med Plan og Byg. Hvis det kunne passe mandag formiddag, ville det være fint.

Vi vil gerne forstå hvordan lokalplanen virker i forhold til "gennemkørsel"

Generelle trafikforhold/ tilkørsels forhold

Hvordan fortolker man lokalplaner, byggetilladelser og godkendelser for området.

Med venlig hilsen

E/F Åhavnen 2

Jens Friis

Formand

Vedtagelser på generalforsamlinger i Åhavnen 2

2009

Beretning:

Siden har nogle beboere ønsket at få blokeret gennemkørsel ved opsætning af blomsterkummer. Bestyrelsen har anmodet de pågældende beboere om at undlade dette af hensyn, dels til en afklaring af de formelle problemstillinger mht. trafikikkerhed og forsikringsansvar mv. dels til en evt. fælles æstetisk løsning. Som man kan se er spørgsmålet sat på dagsordenen til generalforsamlingen i dag under pkt. 5.

Referat:

Generalforsamlingen pålagde bestyrelsen at arbejde videre med et konkret forslag vedrørende ind- og udkørsel som forelægges generalforsamlingen i 2010.

2010

Beretning:

Ind- og udkørselsforhold.

På generalforsamlingen i 2009 blev det pålagt bestyrelsen at arbejde videre med et konkret forslag vedrørende ind- og udkørsel.

I forbindelse med at Netto blev planlagt til åbning i april 2010 besluttede bestyrelse at sende et forslag rundt til alle ejere om en eventuel placering af blomsterkummer så gennemkørsel af Nettos kunder kunne undgås.

80 % nikkede ja til foreningens forslag.

Samtidig med besvarelsene medtog bestyrelse et andet forslag fra nogle ejere om, at placere blomsterkummerne som chikane. Et forslag som er et punkt på generalforsamlingens dagsorden og som bestyrelse kan gå ind for.

På baggrund af det indkomne forslag er der p.t. ikke foretaget yderligere i forbindelse med etablering af blomsterkummer.

Referat:

5. Behandling af indkomne forslag.

Bestyrelsen fremlagde forslag om opsætning af mobile blomsterkasser, der skal fungere som trafikchikane mellem blok 5 og blok 10. Dette foranlede Bjørn Rem, der havde fremsat alternative forslag i relation til hindring af gennemkørsel, til at trække disse forslag fra generalforsamlingens dagsorden, idet han tilsluttede sig bestyrelsens forslag. I bestyrelsens forslag er der indregnet to blomsterkummer til placering ved blok 9.

Bestyrelsens forslag er vedtaget.

2013-Bestyrelsens bemærkninger:

Der foreligger ingen tegning af blomsterkummernes placering i indkaldelsen eller i referatet fra generalforsamlingen.

Vi mener, at der vedtaget opstilling af tre trafikchikanekasser mellem blok 9-10 og to kasser mellem 8-9. Der står ikke explicit, om kasserne ved 8-9 er chikaner eller spærringer.

Er der nogen, der har den oprindelige tegning ???

2011

Beretning:

***Blomsterkasser.** På generalforsamlingen i 2010 blev det besluttet, at der skulle opsættes blomsterkasser på vejarealet for at disse skulle fungere som trafikchikane mellem blok 4/9 og blok 5/10 og dermed forhindre gennemkørsel.*

På baggrund af generalforsamlingens beslutning blev der indkøbt 5 blomsterkasser og bestyrelsen tilplantede disse i efteråret 2010. Det var ikke helt let at forstå, hvor beboerne i området ønskede kasserne placeret, men blomsterkasserne blev anbragt således at gennemkørsel var mulig – men besværlig.

Bestyrelsen konstaterede desværre på et tidspunkt, at blomsterkasserne var blevet flyttet væk fra vejen. Bestyrelsen besluttede derfor, at bede vores vicevært - mod betaling - om at flytte blomsterkasserne tilbage til, hvor de som udgangspunkt blev stillet.

Bestyrelsen har med indkøb og tilplantning af de 5 blomsterkasser loyalt arbejdet på baggrund af en generalforsamlings beslutning, hvor ønsket var at forhindre alt uvedkommende gennemkørsel. Det er bestyrelsens opfattelse at denne beslutning stadig er gældende og vi vil derfor fortsat arbejde for at løse gennemkørselsproblematikken.

2013-Bestyrelsens bemærkninger

Beretningen omhandler kun gennemkørsel mellem blokkene 9-10.

Beretningen påpeger, at ”gennemkørsel var mulig – men besværlig” mellem blok 9-10. Generalforsamlingens beslutning i 2010 er tolket som ”forhindre alt uvedkommende gennemkørsel”

Referat:

Mariann Bjurner (74) spørger, hvorfor skal der være gennemkørsel nogle steder og ingen gennemkørsel andre steder.

Bjørn Rem (83) oplyser, at det i byggeriet er betinget, at der skulle være gennemkørsel mellem de bagerste blokke, da fordelingen af boligerne var således, at der i afsnittet ud mod Vestre Havnevej skulle holde 6 biler og at disse ikke ville have mulighed for at vende.

Jens Friis (formand) bemærker, at generalforsamlingen i 2010 besluttede, at blomsterkasserne skulle opsættes som chikane, men at beboerne skulle kunne køre igennem. Det vil bestyrelsen fortsat arbejde for, men afvente den endelige placering af blomsterkasserne i forbindelse med opsætning af nyt cykelskur.

Niels Prahl (80) spørger, om det skal forstås således, at når det nye cykelskur er sat op, så laver vi en ny prøveopsætning af blomsterkasserne.

Jens Friis (formand) lover, at berørte beboere vil blive inddraget i placeringen.

2013-Bestyrelsens bemærkninger

Bjørn Rem omtaler situationen mellem blok 9-10, mens Jens Friis svarer mere generelt, at blomsterkummerne skal virke som en chikane og at beboerne skal kunne køre igennem. Det kan ikke ses af referatet om dette gælder for begge steder 9-10 og 8-9 eller det kun gælder for passagen ved 9-10.

2012

Beretning:

Prøveopsætning af blomster kummer

Bestyrelsen vil indkalde berørte beboere til opsætning af blomsterkasserne mellem de 2 bagerste blokke, således at blomsterkasserne som ønsket hindrer gennemkørsel men også således, at beboerne kan komme ud og ind med deres biler.

2013-Bestyrelsens bemærkninger

Der omtales kun situationen mellem blok 9-10.

Referat:

Beretningen godkendes.

2013

Beretning:

Bestyrelsen ønskede blomsterkummernes placering mellem de bagerste blokke fastlagt endeligt efter de hensigter, der gjorde, at blomsterkummerne blev indkøbt. Bestyrelsen har derfor opfordret beboerne i de bagerste blokke til at medvirke til en fastlæggelse af den permanente placering af blomsterkummerne, således at disse står som chikaner for at forhindre uvedkommende gennemkørsel. Det har i årets løb vist sig, at der ikke har kunnet opnås enighed om dette. Bestyrelsen mener, at det er ærgerligt, at der blev indkøbt blomsterkummer for fælles midler uden at hensigten med disse blev opfyldt. Dog tror jeg, at vi finder en løsning, når sne sæsonen er afsluttet for år.

2013-Bestyrelsens bemærkninger

Der omtales kun situationen mellem blok 9-10.

Referat:

Beretningen godkendes.

2014

For at få endeligt afklaret, hvorledes gennemkørselsreglerne er for Åhavns beboere, foreslår bestyrelsen følgende afstemningspunkt:

Skal gennemkørselsforholdene mellem blok 8-9 være magen til forholdene mellem blok 9-10?

Hvis der svares JA:

Der opstilles herefter en ekstra blomsterkummechikane, således at gennemkørselsforholdene bliver ens mellem blok 9-10 og blok 8-9. Blomsterkummernes placering ved blok 8-9 skal være som ved blok 9-10.

Reglerne for gennemkørsel og mulighederne herfor er herefter ens de to steder.

Hvis der svares NEJ:

Gennemkørsel er **ikke tilladt** mellem blok 8-9. De eksisterende to blomsterkummechikaner flyttes sammen, så gennemkørsel for biler umuliggøres.

Gennemkørsel er **tilladt** mellem blok 9-10 og den nuværende placering af de tre blomsterkummechikaner beholdes.